

# Questionnaire Enquête

✓ **NIVEAU**  
4<sup>ème</sup> / 3<sup>ème</sup>

## Questions

① Qu'est-ce que l'écologie ?

---

---

---

② Pourquoi peut-on dire que les reptiles dépendent des plantes ?  
*Donner des exemples.*

---

---

---

③ Si les reptiles disparaissaient, quel déséquilibre cela produirait-il dans la nature ?

---

④ Comment les engrais et les pesticides mettent-ils la vie des reptiles en danger ?

---

⑤ Nommer au moins 4 actions de l'homme qui modifient le milieu naturel.

---

---

⑥ Qu'elle est l'espèce vivante qui tue parfois sans raison ?

---

⑦ Nommer des actions entreprises ou à entreprendre pour limiter les dégâts.

---

---

⑧ Quels sont les 2 sens les plus développés chez les reptiles ?

---

⑨ Pourquoi les lézards ont-ils un corps qui s'étale quand ils sont au soleil ?

---

⑩ Pourquoi les espèces nordiques sont-elles plus sombres que les espèces méridionales ?

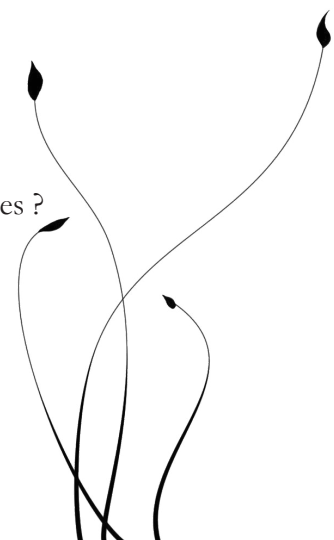
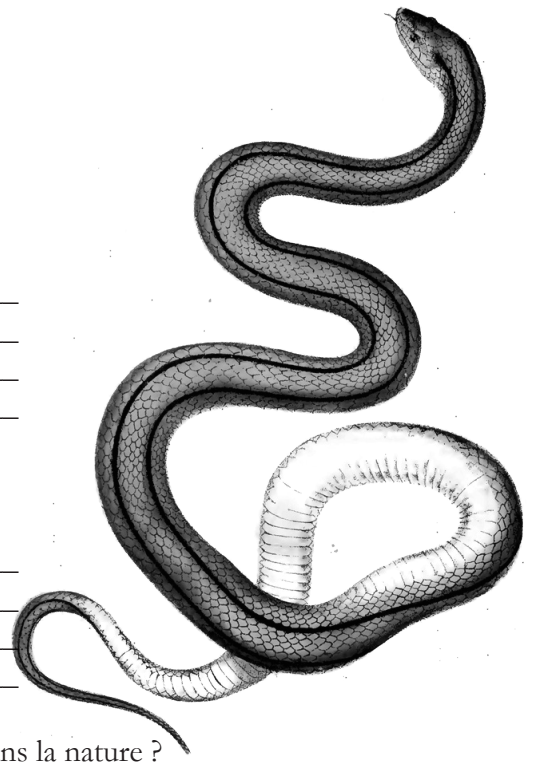
---

⑪ Pourquoi certaines espèces sont-elles claires la nuit et foncées le matin ?

---

⑫ Pourquoi notre vipère a-t-elle la pupille fendue comme celle d'un chat ?

---



# Questionnaire Enquête

## Réponses

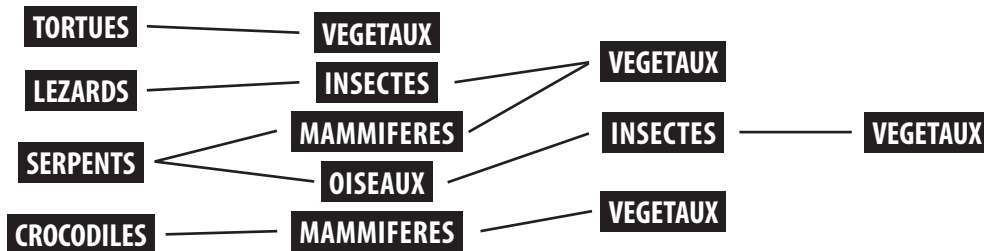
① Qu'est-ce que l'écologie ?

*C'est la science qui étudie les relations des êtres vivants entre eux et avec leur milieu.*

② Pourquoi peut-on dire que les reptiles dépendent des plantes ? Donner des exemples.

*A cause des « chaînes alimentaires ». Au début d'une chaîne alimentaire, il y a toujours un végétal chlorophyllien.*

*Exemple de chaînes alimentaires simplifiées car dans la réalité, elles peuvent être plus complexes :*



③ Si les reptiles disparaissaient, quel déséquilibre cela produirait-il dans la nature ?

*L'équilibre des « chaînes alimentaires » serait compromis.*

④ Comment les engrais et les pesticides mettent-ils la vie des reptiles en danger ?

*En provoquant la disparition des proies ou l'empoisonnement de celles-ci qui à leur tour empoisonnent leurs prédateurs provoquant sinon la mort au moins la stérilité de ceux-ci pouvant à terme entraîner la disparition d'espèces.*

⑤ Nommer au moins 4 actions de l'homme qui modifient le milieu naturel.

*La disparition de mares par comblement, L'introduction d'espèces étrangères au milieu (poissons, tortues de Floride), Les baies abattues dans le cadre des remembrements, L'utilisation de pesticides et de désherbants, Les routes...*

⑥ Qu'elle est l'espèce vivante qui tue parfois sans raison ?

⑦ Nommer des actions entreprises ou à entreprendre pour limiter les dégâts.

*Préservation de l'environnement : passages souterrains pour amphibiens. Cela consiste à border les routes, dans les zones sensibles, par un caniveau étroit, à parois verticales profond de 50 cm environ, qui empêche les animaux de remonter, et les mène à des tunnels sous formes de buses enterrées de place en place.*

*Entretien des mares ou points d'eau, Protection des biotopes (lieu de vie) en général, Diminution des pollutions, Réglementation du commerce de ces animaux qu'on capture pour en faire des souvenirs ou des articles de maroquinerie, Veiller au respect des lois de protection qui existent.*

⑧ Quels sont les 2 sens les plus développés chez les reptiles ?

⑨ Pourquoi les lézards ont-ils un corps qui s'étale quand ils sont au soleil ?

*C'est pour accroître leur surface d'exposition au soleil afin de capter un maximum de chaleur.*

⑩ Pourquoi les espèces nordiques sont-elles plus sombres que les espèces méridionales ?

*C'est parce que les animaux aux teintes sombres emmagasinent plus de chaleur que ceux dont l'épiderme (peau) est clair.*

⑪ Pourquoi certaines espèces sont-elles claires la nuit et foncées le matin ?

*Il s'agit des espèces nocturnes, si elles sont claires la nuit, c'est pour diminuer leur déperdition de chaleur pendant leur période d'activité, et si elles sont foncées le matin c'est pour capter un maximum de soleil avant de se cacher pendant la journée.*

⑫ Pourquoi notre vipère a-t-elle la pupille fendue comme celle d'un chat ?

*C'est parce que, comme le chat, elle chasse plutôt au crépuscule et toujours comme le chat, sa pupille se dilate dans l'obscurité, favorisant la vision dans la pénombre.*

